



町の花 コスモス

## 第 22 号

平成 21 年 11 月 1 日

〒389-1305

上水内郡信濃町柏原380

TEL (026) 255-3100

FAX (026) 255-2427

http://www.shin-etsu-hp.jp

# 信越病院だより

## 病院の 理 念

1. 命の大切さと個人の人格を尊重した医療を提供します
2. 予防・救急から専門治療・訪問看護に至るまで、良質で安らぎを提供する医療を行います
3. 地域の皆様との人間味溢れる信頼関係を大切にします



信濃町身体障害者福祉協会と若月敬夫さん（柏原）より車イス購入費用をご寄付いただきました。

## 院長あいさつ

信越病院

院長 池田 裕

本年4月に、細江前院長の後を受け院長職を拝命致しました。よろしくお願ひ申し上げます。

信越病院には平成19年4月に着任いたしました。それまでは、脳神経外科医として、脳卒中をはじめとする中枢神経疾患の治療に専念していました。信越病院では今までの経験を生かして、脳卒中の予防と治療に取り組んでいます。

院長就任にあたり今後病院が目指す方向として4つの方針を挙げました。4月の院内運営会議で発表したものです。第1に「安全な医療、安全な職場」です。医療には常に危険が潜んでいます。可能な限り医療事故を少なくし、患者様にも職員にとっても安全な病院

を目指します。第2に「信頼の回復」です。かつて一時的に極端な

医師不足の時期があり、町民の皆様に変化ご迷惑をおかけしました。一度失った信頼を取り戻すのは困難な作業ですが、職員一同信頼回復に努めています。第

3に「地域医療連携」です。信越病院の特性を生かし、高次機能病院／リハビリ病院／診療所／福祉施設と密接に連携し、患者様のスムーズな受け渡しを目指します。第4に町の

唯一の医療機関として「公共性の推進」です。救急医療／在宅医療／学校保健／乳幼児健診

／各種予防接種／疾病予防の啓蒙活動／スポーツイベントの救護活動等の充実を目指します。

このような方針を踏まえ、町民の皆様の健康を守っていく所存です。これからもあたたかいご支援をお願い申し上げます。

## 新任医師あいさつ



所属etc.

- ・日本小児科学会
- ・ながのこどもの城理事

小児科医 長谷川 京子

十一月より小児科を担当します長谷川です。上越出身で黒姫は子供の頃から親しんだ大好きな地です。自然豊かな子育てに理想的なこの地に小児科医がいないと知り、それなら私かと押しかけて参りました。地域の未来を支えるのは子供たちです。病気の治療だけでなく、出生前からの育児相談や、家庭や学校での身体と心の悩み、子どもの育ちに関する何でもご相談ください。ご家庭、保育所、学校、地域の皆様方と手を携えて「子育てするなら信濃町」と言っていただけのような小児科を目指したいと思っております。よろしくお願いいたします。

## 『季節性インフルエンザ予防接種』のお知らせ

庭木もすっかり色づく季節になりました。インフルエンザ対策はお済みですか？信越病院ではインフルエンザ予防接種を実施しています。

- ・接種期間 ～12月18日（金）  
（ワクチンが無くなり次第終了となります）
- ・受付時間 8：15～11：30
- ・料金3,300円



### 〈65歳以上の方〉

信濃町に住民登録している方は町より補助があります。

・対象者

- ①町内在住の65歳以上の方
- ②60歳以上65歳未満で心臓/腎臓/呼吸器の機能障害による身障者手帳1級の方

・料金1,000円

### 【注意事項】

インフルエンザワクチンには限りがあります。接種期間内であってもワクチンが終わり次第、接種終了となりますのでご了承下さい。

# 禁煙したい方へ



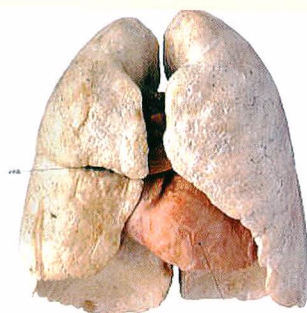
喫煙はガンだけでなく脳卒中、心筋梗塞、慢性気管支炎、肺気腫など様々な病気の危険因子となります。

止めたいと思っても中々止められないタバコ。ニコチンの禁断症状のために止められないのです。禁煙外来では、患者さんにあった薬剤と、治療中も的確なアドバイスをしていきます。あなたと周りの方のために勇気を出して、禁煙外来へ相談してみましよう。

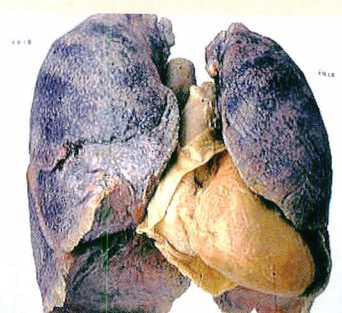
## ※診療内容

- 禁煙プログラムの実施
- ニコチン依存症のスクリーニングテスト
- 呼気一酸化炭素濃度測定 等

期間・費用は健康保険適用で約3ヶ月1万8千円程度です。



吸ってない人の肺



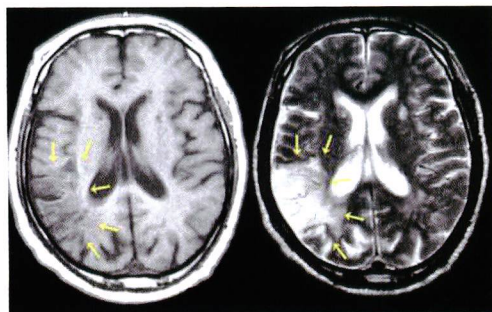
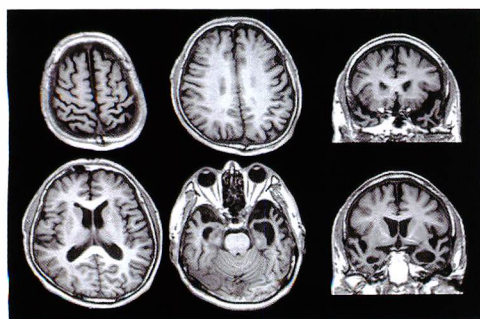
吸っている人の肺

予約、お問い合わせは病院だより最後のページの診療案内をご覧ください。



## 脳ドックを 受けませんか？

脳ドックとは、MRI検査や血液検査などを行い、脳卒中など脳の病気の危険因子を発見するための健康診断です。過去、日本では脳卒中が死亡原因の第1位でした。ですから脳の病気はあなどれません。信越病院では脳の病気の早期発見や予防を目的として「脳ドック」を毎週火曜日に実施しています。予約制ですので詳細は信越病院までお問い合わせ下さい。



脳ドック料金3万円

# 信越病院 外来診療担当表

科	担当医師	月	火	水	木	金	土
内科	大脇 (循環器、一般内科)	○	○			○	
	橋倉 (消化器、一般内科)	○	○	人間ドック	○	禁煙外来	
	山崎 (一般内科)	人間ドック	○	○	○		
	西村 (血液、一般内科)	○	○	○	検査	健診	
脳神経外科	池田 (脳神経外科、一般内科)	○ 禁煙外来	脳ドック	○	○	○	
小児科	長谷川 (小児科、一般内科)	○	○	○	○	○	
外科	椎葉 (消化器、一般外科)	○ (予約のみ)	○	○	○	○	
	細江 (血管、一般外科)	○				○	
整形外科	高橋 (運動器、リウマチ)	○	○	ブロック日	○	○	
眼科	南・藤澤・菊地 (交代制) (診療開始は 9:00 です)		月1回 (予約のみ)	○	○	月1回	
泌尿器科	浅井		○ (午後)				
耳鼻咽喉科	河原田		○ (午後)				

休 診

- \* 受付時間は、8:15~11:30 です。
- \* 整形外科の受付時間は、8:15~10:30 です。
- \* 泌尿器科と耳鼻咽喉科の受付時間は、13:00~14:30 です。
- \* 整形外科の水曜日は、一般診療はありません。
- \* 眼科は、月1回火曜日 (予約のみ)、金曜日の診療があります。
- \* **予約の電話・受付時間は、15:00~17:00 です。**

## 休診のお知らせ

脳神経外科	池田医師	11月27日 (金)		
内科	山崎医師	11月20日 (金)	12月25日 (金)	28日 (月)
整形外科	高橋医師	11月18日 (水)	12月2日 (水)	16日 (水)

## 信越病院での研修



長野市市民病院  
研修医 伊藤 伴子

わたしは、研修医として長野市市民病院で勤務しています。研修医とは、医師国家試験に合格後、専門科へ進む前に、さまざまな科を研修し、臨床能力や手技・知識を学んでいく、いわば「見習い医師」のようなものです。信越病院には「地域医療」という、総合病院では経験できない地域に根ざした医療の現場を学ぶために参りました。研修では、住民の皆さんが信越病院を頼りにして大切にしている気持ちに触れ、病院側の患者さんの希望に沿った医療の提供を目指す姿勢を目にし、医療のあり方について深く考えさせられました。信越病院での経験を今後の医師としての歩みに役立てていきたいと思っています。