

## 病院の 理念

1. 命の大切さと個人の人格を尊重した医療を提供します。
2. 予防・救急から専門治療・訪問看護に至るまで、良質で安らぎを提供する医療を行います。
3. 地域の皆様との人間味溢れる信頼関係を大切にします。



## 信越病院ホームページをリニューアルしました。

### 利用者が見やすい画面になりました。

令和2年3月中旬より、ホームページが見やすく分かりやすい画面になりました。発信したい情報をスッキリまとめたことで、病院をより深く理解いただけます。担当医の休診情報や各診療科の情報なども掲載されております。また、人間ドックや健康診断の予約可能日はカレンダー機能にて見やすくなっておりますので是非ご覧ください。スマートフォン対応になっております。

### お知らせ

NEWS

- 2020-03-19 4/1から泌尿器科が開診されます。
- 2020-03-19 ホームページをリニューアルしました。
- 2020-03-19 病棟の面会禁止のお知らせ
- 2020-03-19 発熱・咳で受診される方へ（新型コロナウイルス関連）

もっと見る >



診察時間のご案内



外来のご案内



担当医休診カレンダー



診療科・部門案内



入院のご案内

## 脳ドックを受けてみませんか

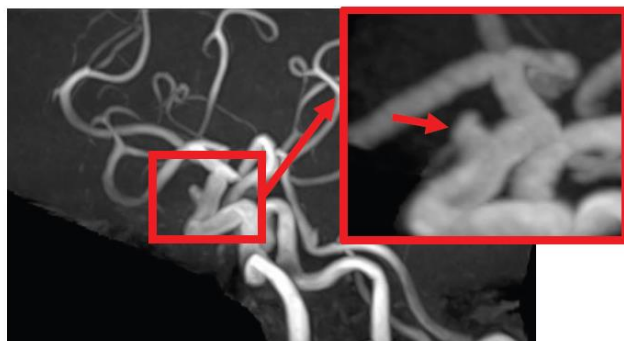
人間ドックと合わせて受けることができます。

脳梗塞、脳出血、くも膜下出血などは、まとめて脳卒中と呼ばれ、日本人の死亡原因4番目の疾患です。ある日突然発症し重い後遺症を残したり、最悪の場合は死に至ることもあります。

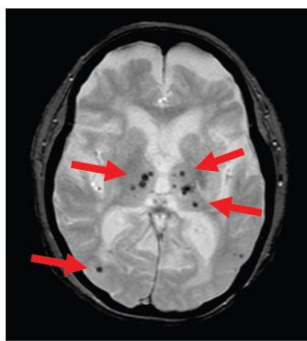
脳MRIは無症状の脳疾患(無症候性脳梗塞・未破裂脳動脈瘤など)を発見し、可能な限り脳卒中の発症・進行を防止しようとするものです。

人間ドックオプションで追加できますので、検査してみたいかどうか。

追加料金: 14,500円(税別)



脳動脈瘤



小さな脳出血



頸動脈狭窄

## 春の食べ物

春野菜には、寒い冬を乗り越えたからこそ含まれる、すぐれた栄養素があることをご存知ですか?「春の皿には苦味を盛れ」という言葉があるように、春野菜特有の苦味は心身に刺激を与え、身体機能を活発にすることで、体を春へと目覚めさせてくれます。冬眠から目覚めたクマはまず最初にふきのとうを食べて、冬の体をリセットするそうです。その苦味の正体は、「植物性アルカロイド」という成分で、春に芽を出す為の栄養や、害虫などから身を守るための成分がじっくりとため込まれるため、春野菜は栄養豊富なうえに解毒作用や抗酸化作用などの働きがあるといわれています。



苦味や甘味、独特の香りを持つ春野菜が出回り始めると、気持ちもいよいよ春。春野菜らしい味覚を楽しむためには、せっかくの苦味や香りを失わないようにほどよく調理するのがポイントです。できるだけ新鮮なうちに調理したり、アクを抜きすぎないようにしたりして、苦味や香りを生かす工夫をしましょう。たっぷりって春野菜の元気をいただきましょう。

栄養科

## 社会福祉士資格のある方を募集しています。

地域医療病院である当院で一緒に働きませんか?

主な業務は、患者さんやご家族からの保健・医療・福祉に関する相談支援、入退院の調整、他院や関係他施設との連携業務などです。募集に関する詳しい情報は、当院ホームページをご覧ください。

TEL: 026-255-3100 (代) 担当: 静谷まで



## 「泌尿器科」・「脳神経外科」の医師紹介

### ＜泌尿器科 非常勤＞



医師氏名：岡根谷 利一（おかねや としかず）

出身：静岡県

専門分野：尿路悪性腫瘍

趣味：海釣り、マラソン

#### ＜住民へのメッセージ＞

4月より信越病院の泌尿器科医として勤務することになりました岡根谷利一と申します。泌尿器科全般の診療に対応できますが、特に悪性腫瘍の治療と手術をやってきました。よろしくお願いいたします。

＜診療日＞ 第1・3水曜日（5月は13日・20日、6月は3日・17日）

＜受付時間＞ 13時30分～16時00分

### ＜脳神経外科 非常勤＞



医師氏名：平山 周一（ひらやましゅういち）

出身：千葉県

専門分野：脳神経外科

趣味：ウェイトトレーニング

#### ＜住民へのメッセージ＞

皆さまの健康管理のお役に立てるよう努めて参ります。よろしくお願いいたします。

＜診療日＞ 第1・3・5木曜日（5月は21日、6月は4日・18日）

＜受付時間＞ 13時30分～15時30分

## 小児科からのお知らせ

新年度が始まり、新たな環境で頑張っているお子さんが多いかと思えます。

寂しくて泣いてしまったり、ドキドキ・わくわく胸を高まらせいろいろなことに挑戦したりとたくさんの表情を見せてくれているのではないのでしょうか。

さて・・・その中で集団生活が始まると、目に見えない様々な病原体にお子さんたちはさらされています。

予防できるものは可能な限り予防接種を心がけましょう。

また、接種時期を逃すことがないように余裕を持ってスケジュールをご確認ください。気になることがあれば、お気軽に小児科までご相談ください。



# 一般外来診療担当表 〔令和2年4月から〕

受付時間：8時15分～11時30分まで  
診療時間：8時30分～17時00分まで

午後診察を行っております。(急な病気やケガの方など)  
来院前にお電話ください。

診療科			月	火	水	木	金
内科	田名部	呼吸器 一般内科	○	○ 午後：禁煙外来	○ 第1・第3は 10時まで	○ 10時まで	○
	田中(敏)	一般内科	○	○	○ 午後：予約制	○	○
	板本	循環器 一般内科		○ 予約制 第1/第3			
	南部	一般内科 消化器内科			○ 休診日：第3		
	石田	一般内科					○
外科	田中(荘)	一般外科 消化器疾患 地域医療	○	○	○	○	○ 休診日：第3
	椎葉	一般外科 消化器疾患 乳腺・内分泌	○	○ 午後：予約検査	○	○ 午後：予約検査	○
整形外科	椎葉	一般整形	○	○	○	○	○
	森	一般整形	○	○	○	○	○ 休診日： 第2/第4
総合診療科	藤村	外科 漢方医学科 内科	○	○	○	○	○
小児科	森澤	午前	○	○	○	○	○
		13時30分～14時	○ 予防接種 予約制	○ 予防接種 予約制	○ 予防接種 予約制	○ 予防接種 予約制	○ 予防接種 予約制
		15時～16時30分	○	○	○	○	○
眼科	昭和大学 病院医師	交代制		○ 休診日：第5	○	○	
		9時～		○ 予約制：藤澤 第2/第4	○	○ 第3完全予約	
脳神経外科	平山	13時30分～ 15時30分				○ 第1/第3/第5 予約制	
泌尿器科	岡根谷	13時30分～ 16時			○ 第1/第3 予約制		
リハビリテーション科			○	○	○	○	○

- ・脳神経外科の受診は予約制です。診療日が変更になる場合があります。
- ・小児科の予防接種は予約制です。希望日の3日前までに予約をお願いします。
- ・予約および予約変更のお問い合わせは、平日15時～17時にご連絡ください。

【ご連絡・お問い合わせ先】 026-255-3100 (代)

<https://shin-etsu-hsp.jp/>

