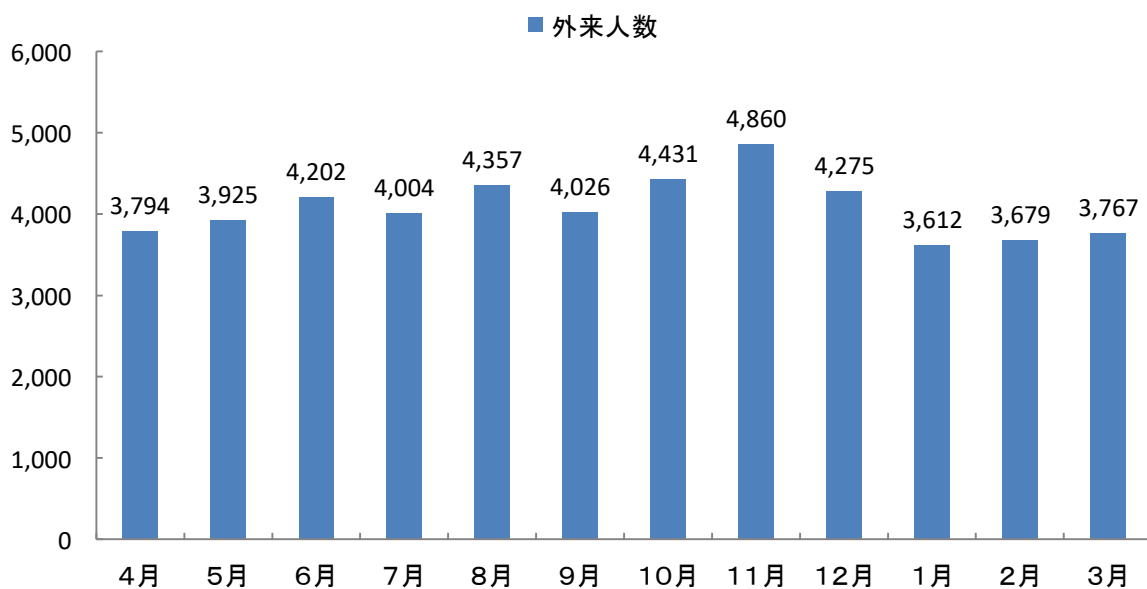


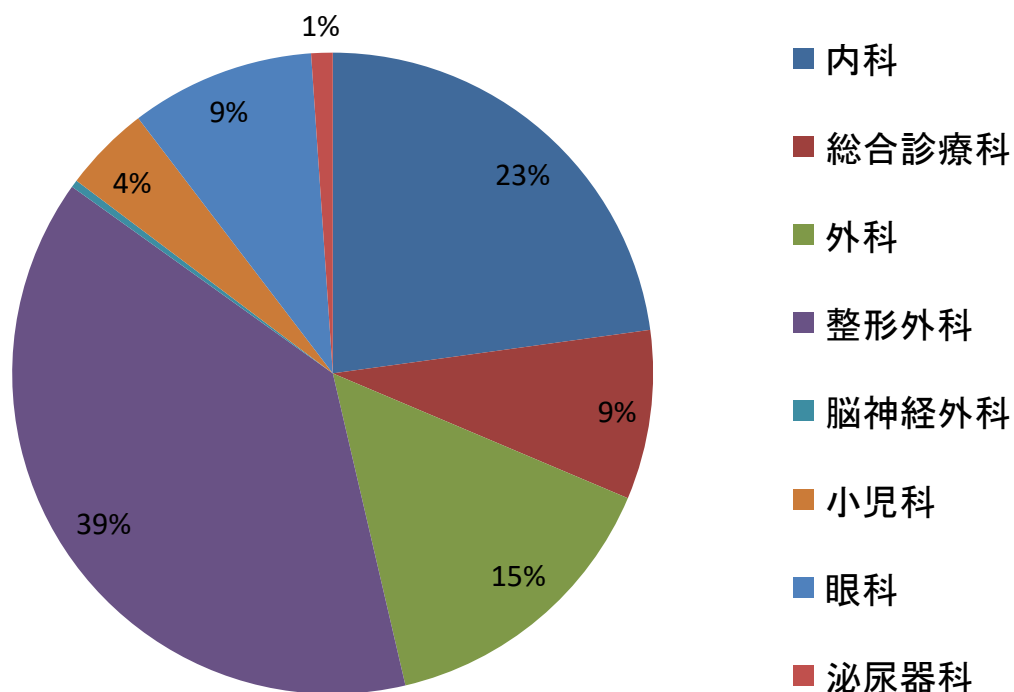
令和5年度実績（信濃町立信越病院）

◆外来

月別延べ外来患者数

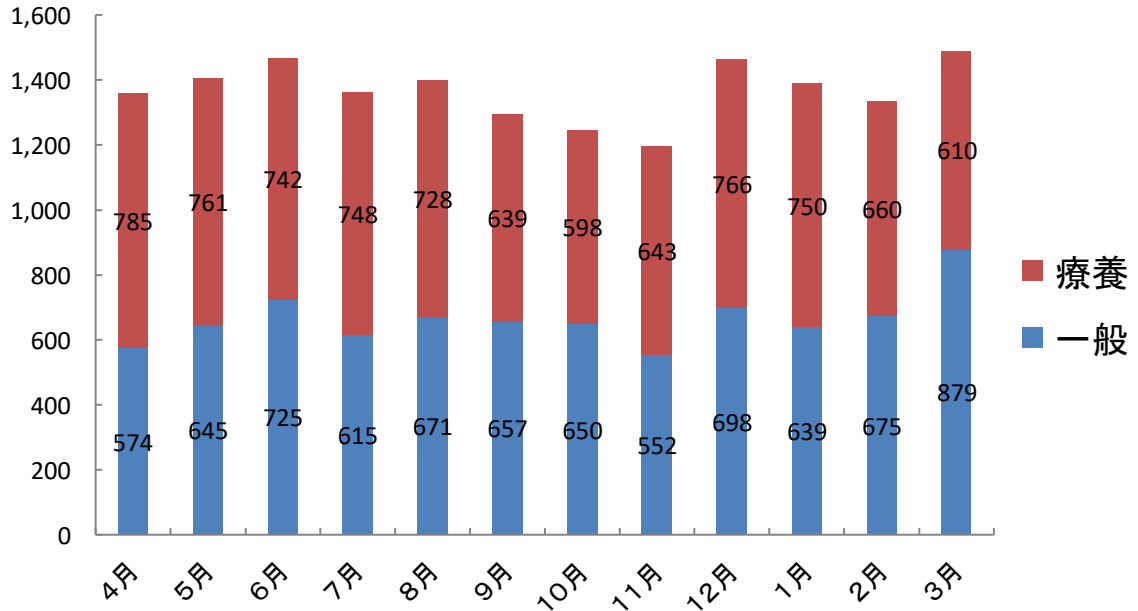


外来診療別診察率

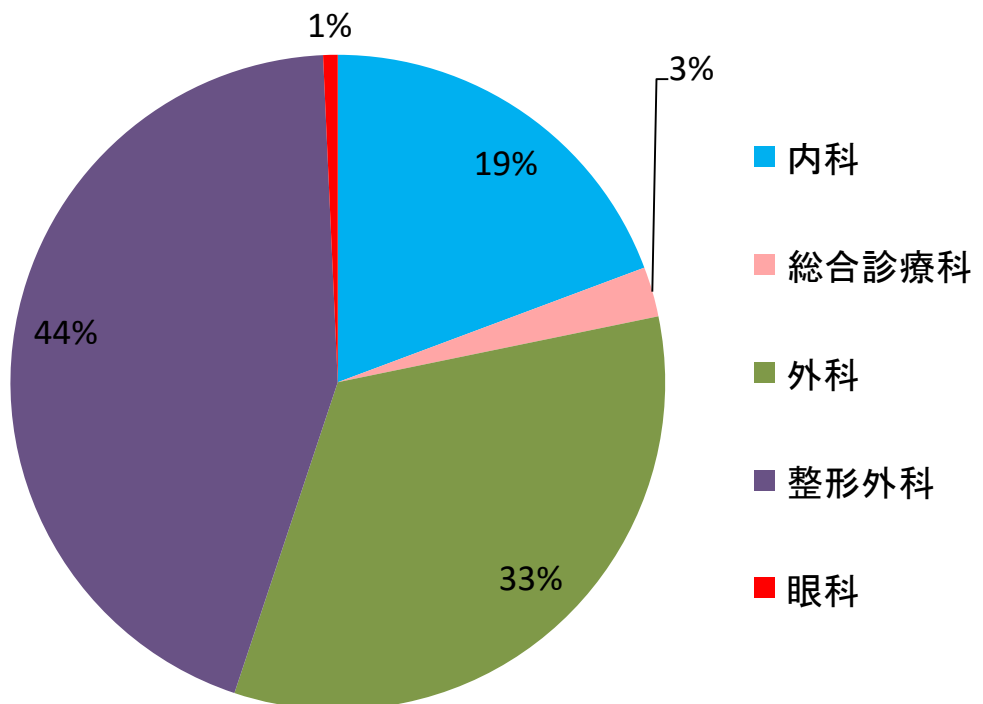


◆入院

病棟別延べ入院患者数

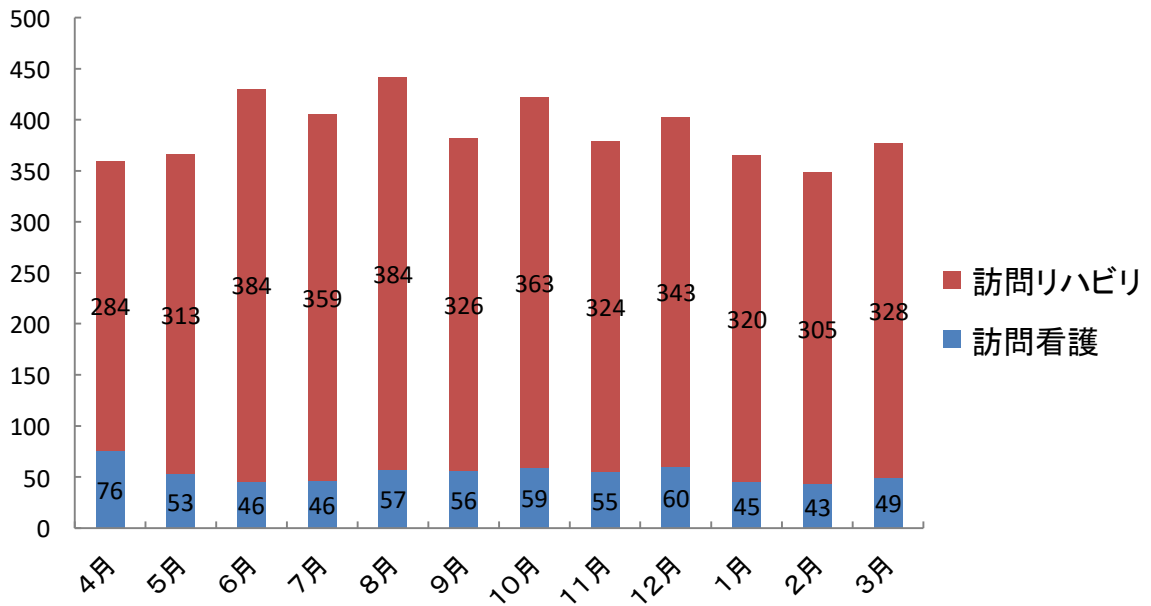


診療科別一般病床入院患者数



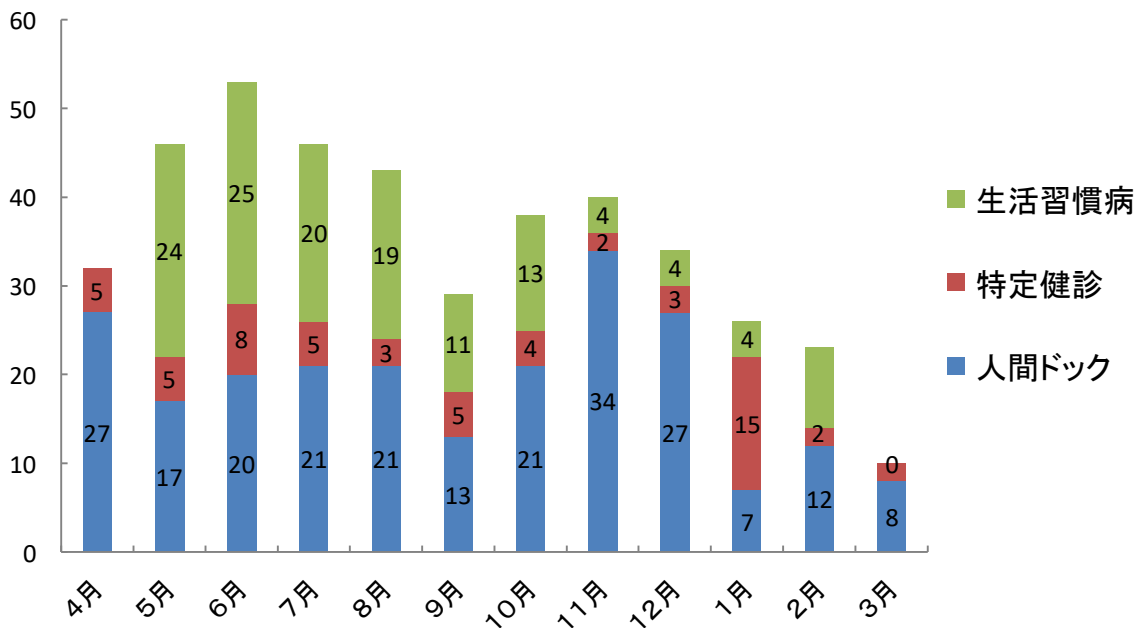
◆訪問

訪問延べ患者数



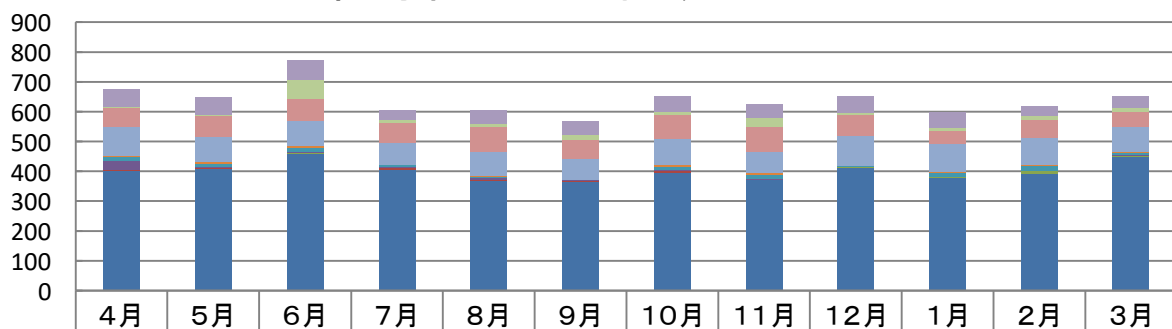
◆健診

健診延べ患者数



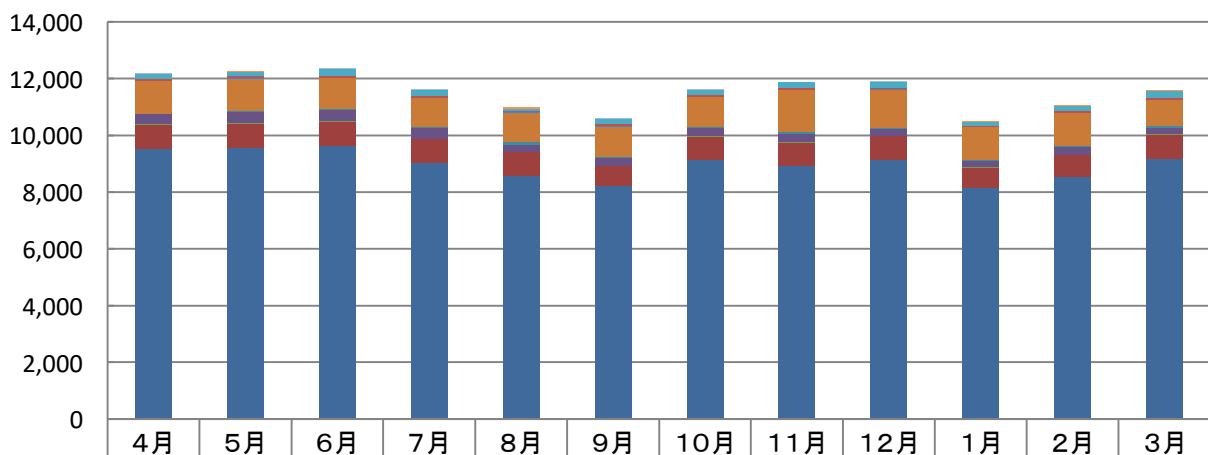
◆X線 検査等

X線等検査延べ件数



	4月	5月	6月	7月	8月	9月	10月	11月	12月	1月	2月	3月
MRI	60	60	65	32	46	45	51	45	54	51	33	39
乳房X線	2	3	61	11	10	16	12	34	9	10	13	12
骨定	67	69	74	64	82	65	80	81	69	44	60	52
CT	95	86	85	74	81	68	87	71	101	93	91	82
大腸ファイバー	3	4	7	2	5	0	6	5	0	5	5	4
胃ファイバー	12	11	13	6	3	0	12	15	2	12	14	9
透視診断	33	2	2	4	5	4	4	2	2	1	0	1
その他臓器造影	0	2	5	1	1	0	0	0	1	1	10	3
消化管造影	3	2	2	4	5	4	4	2	2	1	0	1
単純撮影	401	409	457	407	367	365	396	371	411	379	393	449

生理検査等延べ件数



	4月	5月	6月	7月	8月	9月	10月	11月	12月	1月	2月	3月
肺機能	2	3	3	5	2	7	5	3	3	4	5	5
ABI	6	7	3	4	42	9	6	7	4	5	8	3
心電図	192	176	234	198	99	160	190	173	183	121	172	238
ホルター	5	5	13	9	6	7	13	12	12	3	12	10
SAS	2	1	2	3	0	0	0	0	1	0	2	0
エコー	52	50	59	67	38	46	49	53	53	33	55	59
細胞診・病理	11	12	18	8	10	50	13	7	11	7	11	2
免疫感染・内分泌	1,140	1,140	1,073	1,014	1,032	1,056	1,024	1,501	1,352	1,163	1,156	920
細菌	44	51	52	50	104	50	48	44	50	50	51	57
一般検査	348	376	379	361	225	267	313	314	219	206	245	243
免疫血液・輸血	6	16	18	12	18	10	12	16	17	16	16	12
血液	871	879	842	836	844	706	826	798	845	716	789	859
生化学	9,510	9,546	9,651	9,047	8,576	8,220	9,127	8,944	9,135	8,158	8,538	9,168