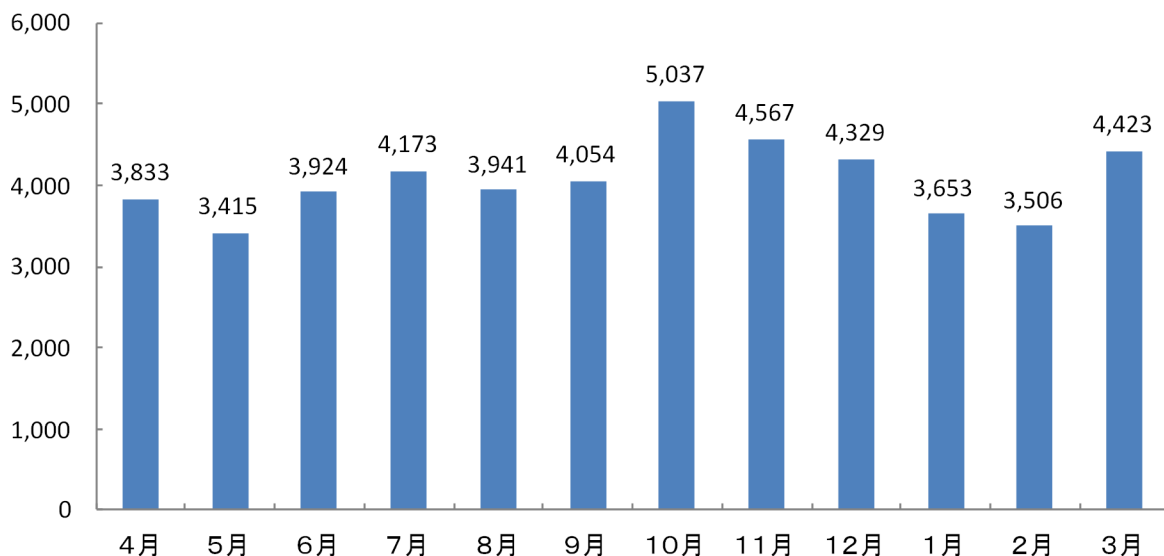


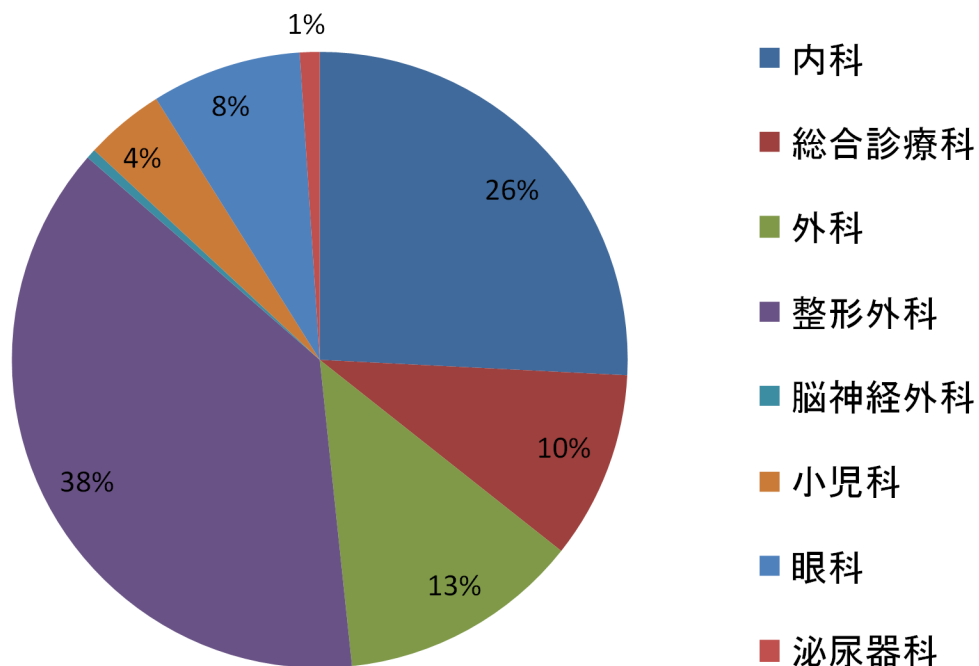
令和2年度実績（信濃町立信越病院）

◆外来

月別延べ外来患者数

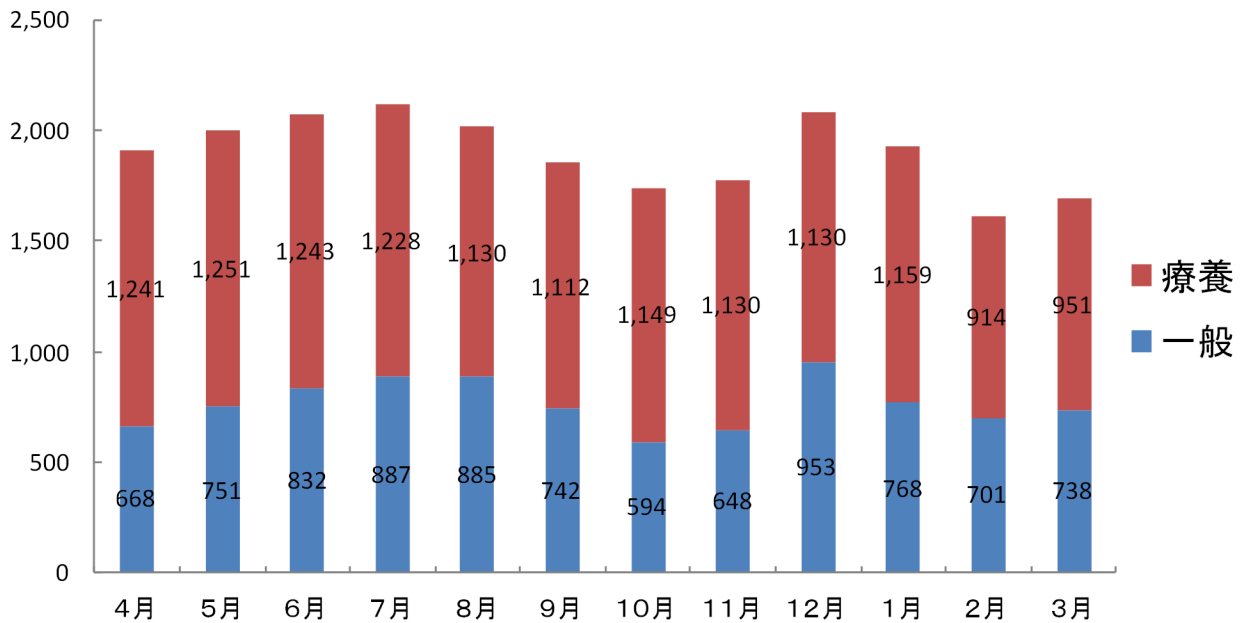


外来診療別診察率

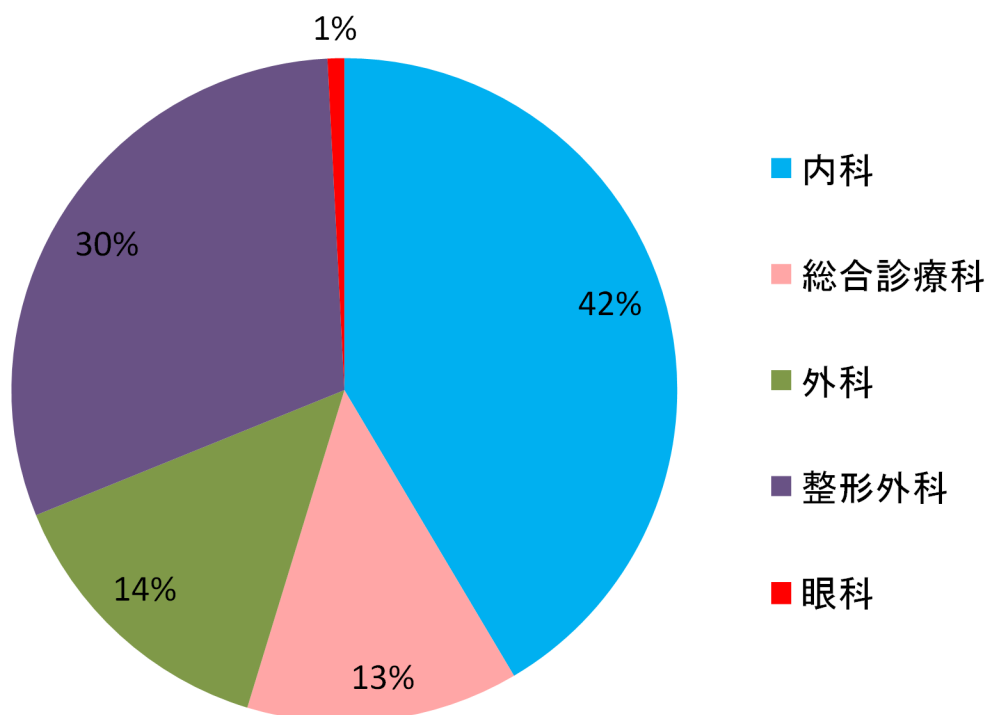


◆入院

病棟別延べ入院患者数

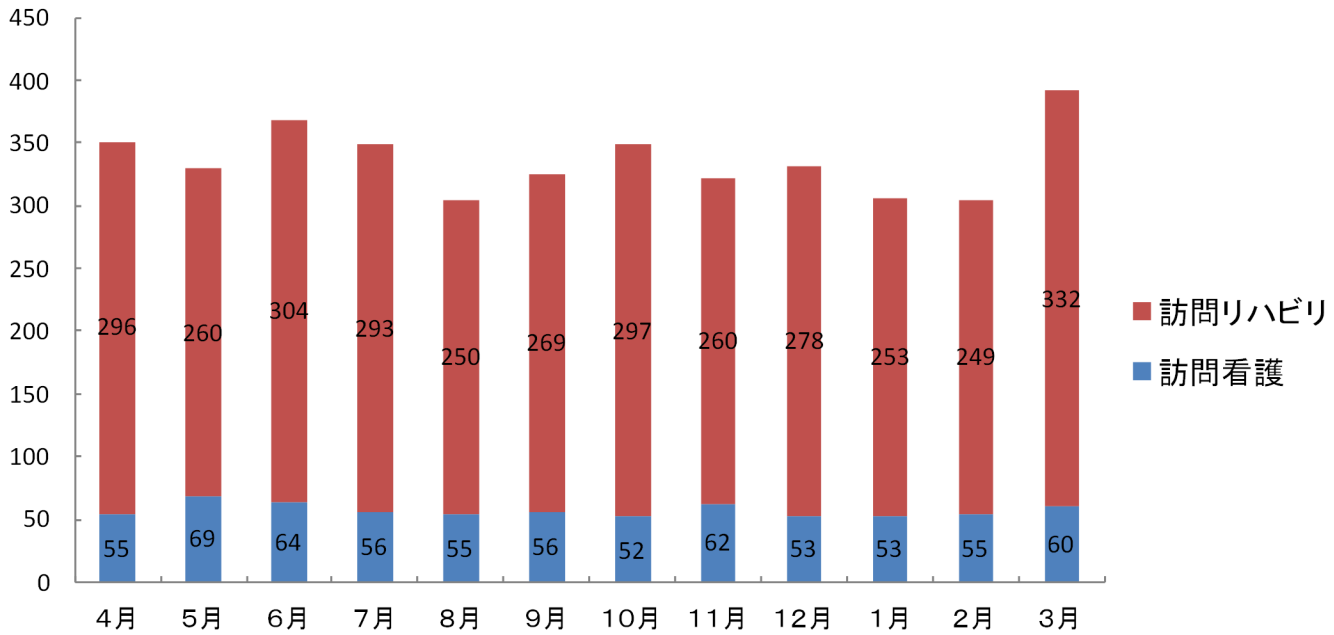


診療科別一般病床入院患者数



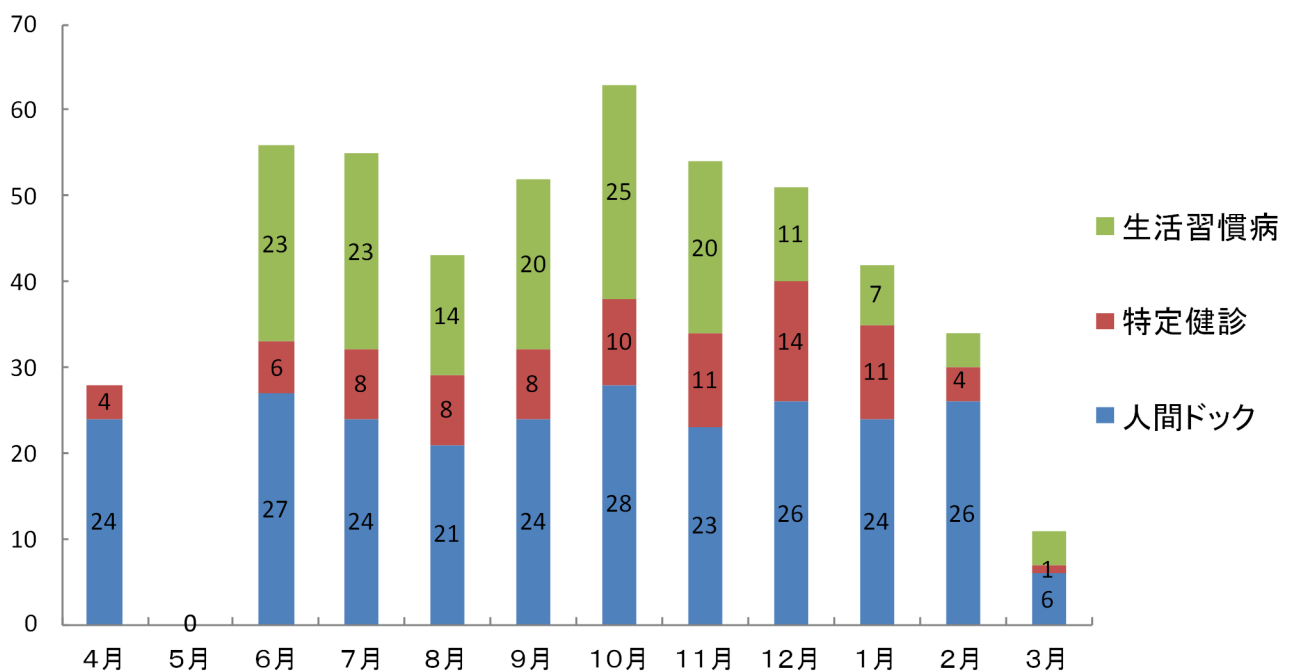
◆訪問

訪問延べ患者数



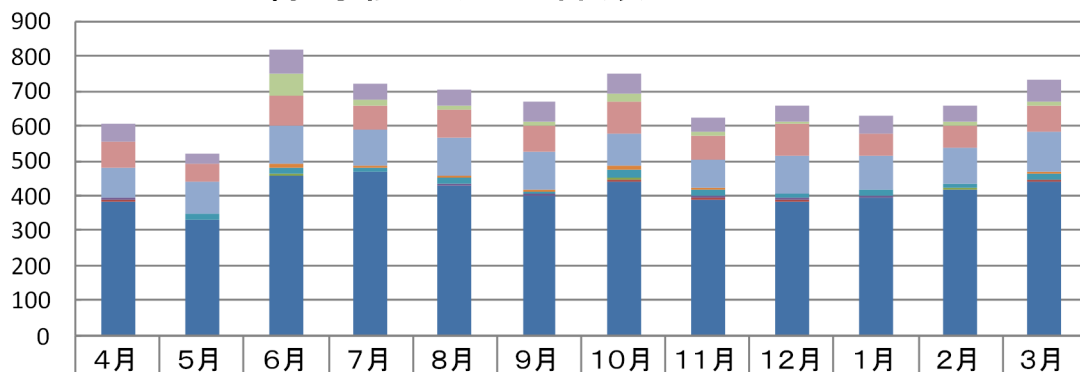
◆健診

健診延べ患者数



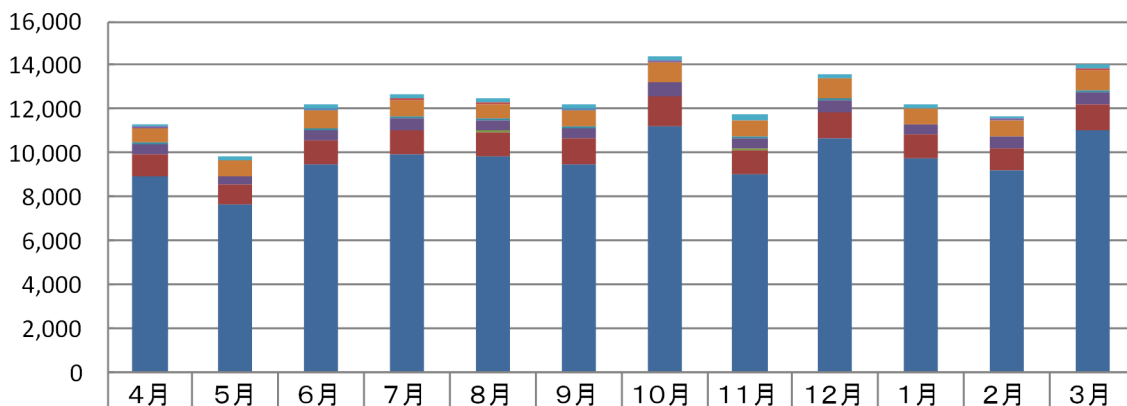
◆X線 検査等

X線等検査延べ件数



	4月	5月	6月	7月	8月	9月	10月	11月	12月	1月	2月	3月
MRI	53	33	72	43	43	62	59	42	48	51	48	61
乳房X線	1	1	61	19	15	12	23	12	5	4	13	12
骨定	74	50	85	67	76	71	92	68	88	62	62	73
CT	83	88	112	101	112	111	89	81	109	94	99	118
大腸ファイバー	0	4	8	6	5	4	11	6	4	4	3	6
胃ファイバー	3	17	19	14	16	9	23	19	12	17	10	13
透視診断	3	0	2	1	4	1	4	2	3	1	2	3
その他臓器造影	3	1	1	0	1	0	4	3	1	1	5	2
消化管造影	4	0	2	1	4	1	4	2	3	1	2	3
単純撮影	383	329	458	466	426	401	442	391	385	395	415	440

生理検査等延べ件数



	4月	5月	6月	7月	8月	9月	10月	11月	12月	1月	2月	3月
肺機能	5	5	4	1	3	4	3	7	9	1	5	8
ABI	4	2	3	7	3	2	5	2	2	4	3	2
心電図	152	142	196	202	161	196	249	220	180	155	156	235
ホルター	6	13	6	6	5	10	12	7	12	3	6	8
SAS	2	0	0	2	1	0	0	1	2	1	2	0
エコー	34	38	24	31	36	39	36	38	28	26	27	39
細胞診・病理	11	7	12	11	9	11	10	8	6	7	9	2
免疫感染・内分泌	662	669	852	727	709	775	892	708	876	706	709	889
細菌	61	49	61	83	62	63	60	71	75	55	67	86
一般検査	463	344	513	555	482	512	595	503	541	420	459	550
免疫血液・輸血	12	14	18	26	18	14	42	22	20	14	14	14
血液	1,024	910	1,084	1,130	1,119	1,115	1,306	1,076	1,221	1,097	1,023	1,234
生化学	8,892	7,639	9,448	9,888	9,858	9,506	11,235	9,063	10,636	9,745	9,215	11,009