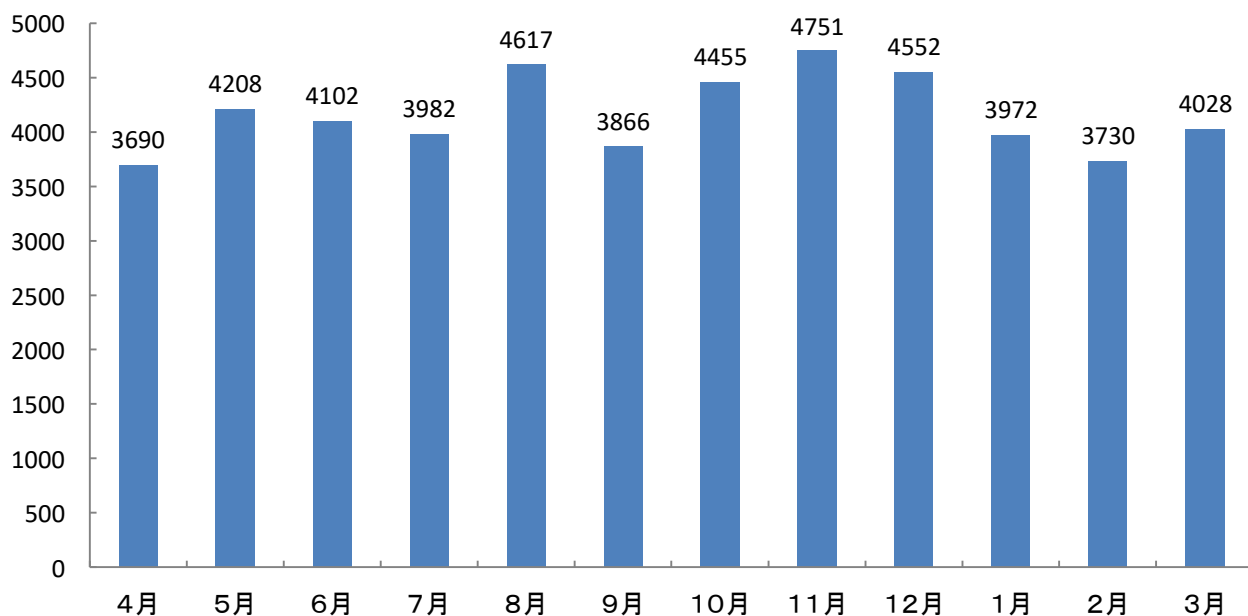


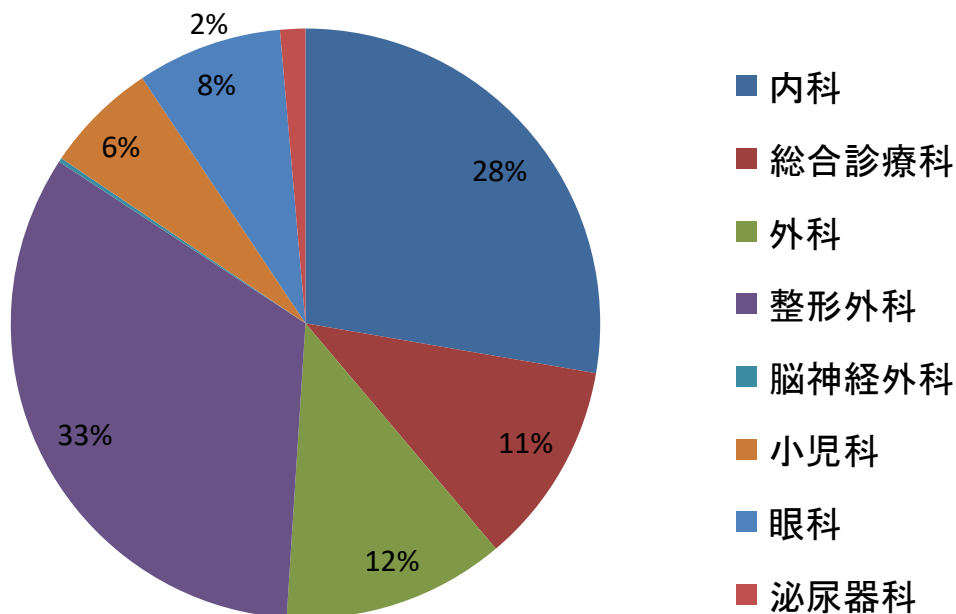
令和元年度実績（信濃町立信越病院）

◆外来

月別延べ外来患者数

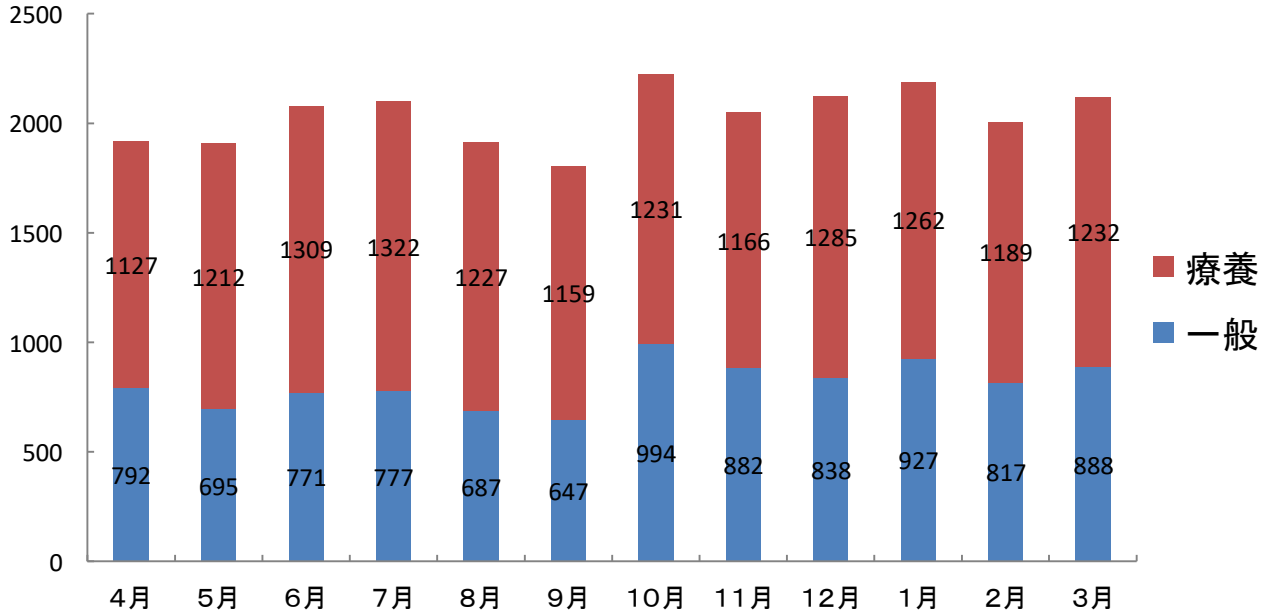


外来診療別診察率

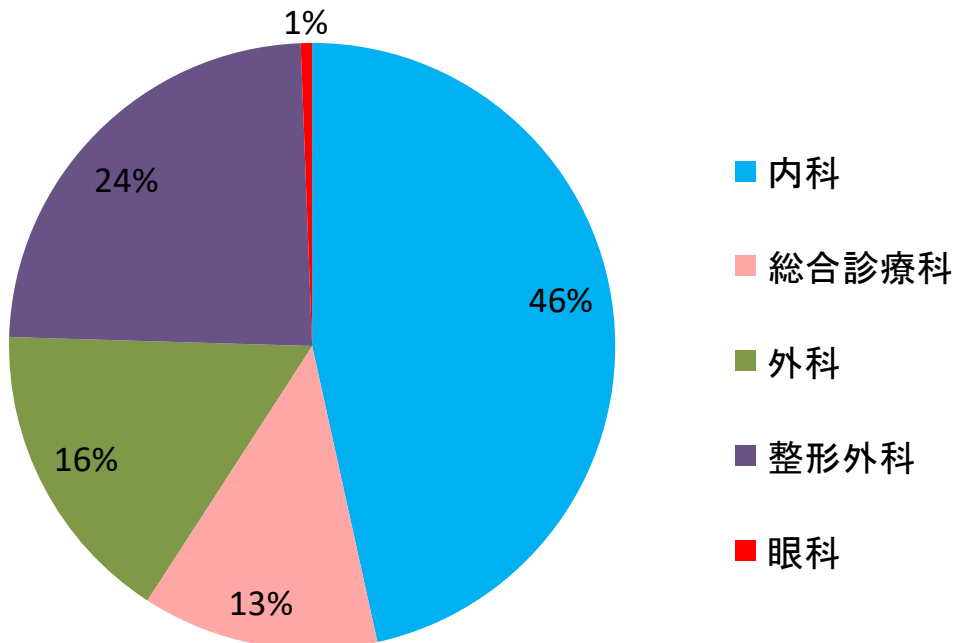


◆入院

病棟別延べ入院患者数

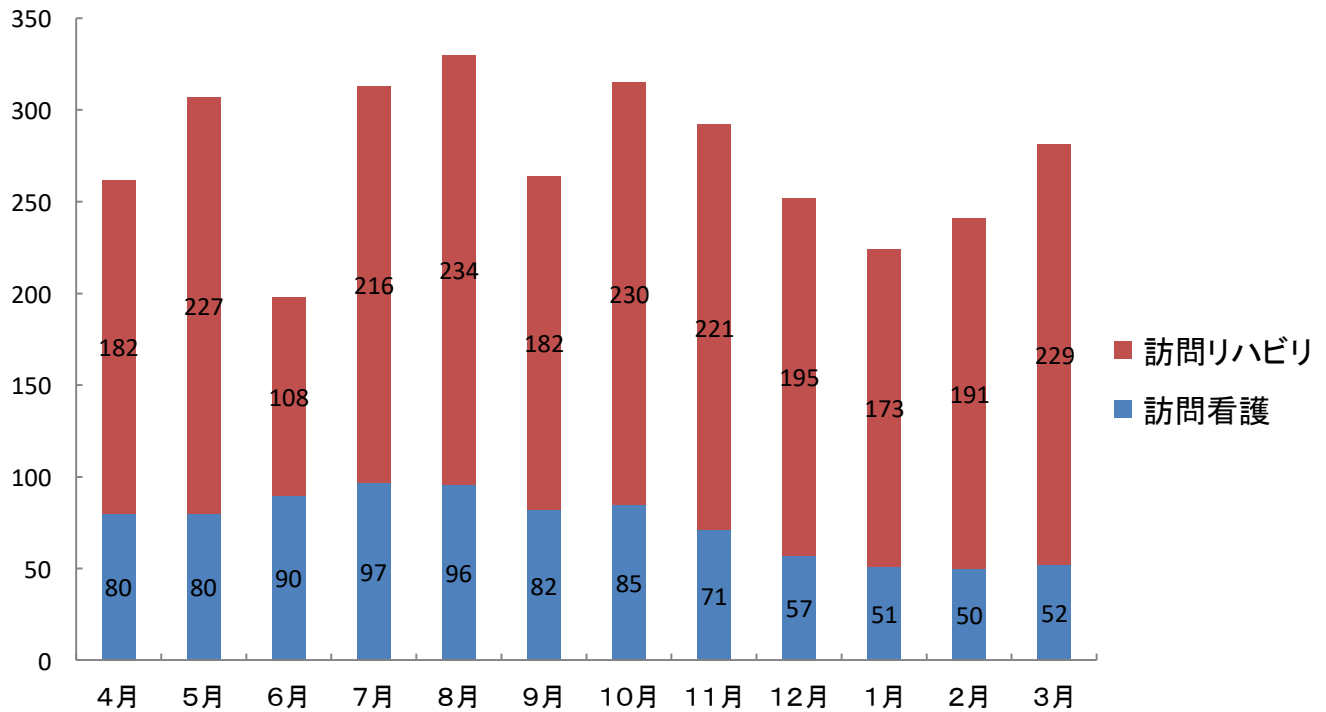


診療科別一般病床入院患者数



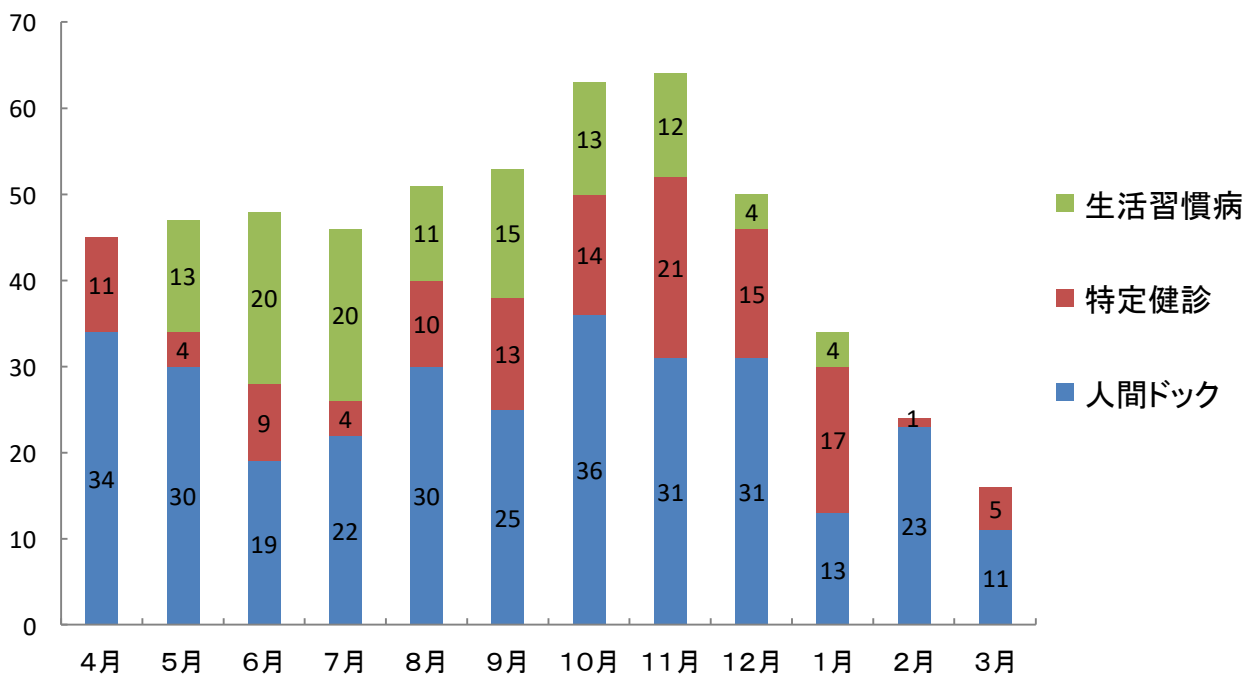
◆訪問

訪問延べ患者数



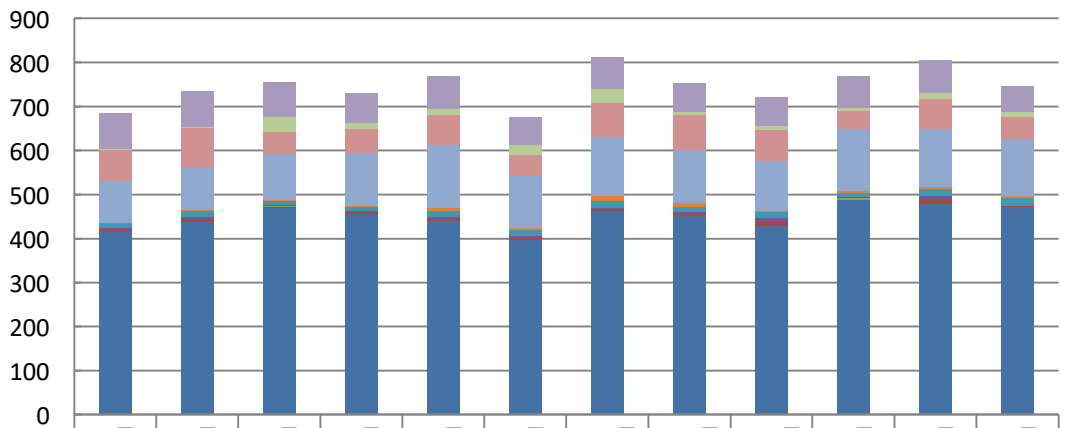
◆健診

健診延べ患者数



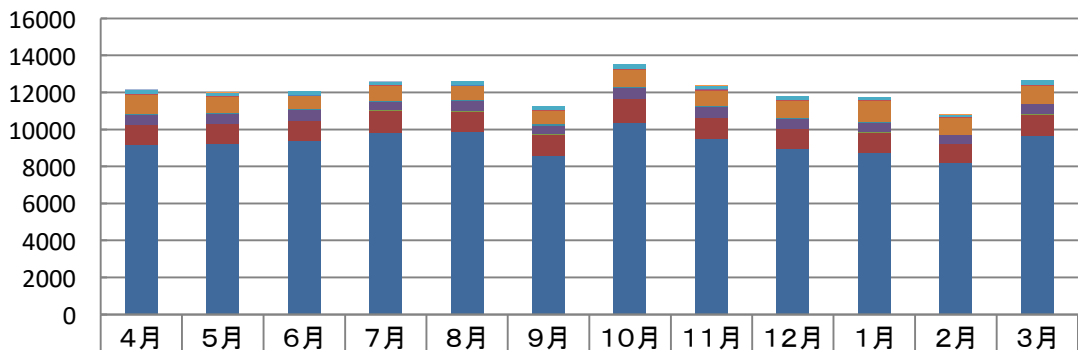
◆X線 検査等

X線等検査延べ件数



	4月	5月	6月	7月	8月	9月	10月	11月	12月	1月	2月	3月
■ MRI	81	80	78	66	73	63	71	64	64	72	73	58
■ 乳房X線	2	3	33	15	13	22	33	8	10	5	14	12
■ 骨定	71	90	50	52	67	48	77	79	69	41	68	48
■ CT	94	97	104	121	143	117	134	121	115	141	132	130
■ 大腸ファイバー	0	2	3	3	8	4	11	8	1	4	5	5
■ 胃ファイバー	12	13	9	9	14	15	15	12	15	11	16	18
■ 透視診断	4	6	3	4	3	4	4	4	8	2	9	2
■ その他臓器造影	0	0	1	0	1	0	0	0	2	3	0	0
■ 造影管造影	4	6	3	4	3	4	4	4	9	2	9	2
■ 単純撮影	417	438	470	456	442	398	463	453	428	487	479	471

生理検査等延べ件数



	4月	5月	6月	7月	8月	9月	10月	11月	12月	1月	2月	3月
■ 肺機能	10	8	8	10	2	8	4	6	0	6	6	14
■ ABI	7	8	7	5	2	6	6	9	2	2	3	2
■ 心電図	221	197	193	197	180	181	215	221	187	161	157	218
■ ホルター	5	3	3	6	3	8	9	7	4	3	6	6
■ SAS	1	0	1	2	2	1	0	2	1	2	4	2
■ エコー	38	41	26	33	27	36	34	44	28	32	25	37
■ 細胞診・病理	1	5	6	11	9	16	14	9	7	5	6	10
■ 免疫感染・内分泌	1031	832	723	762	767	694	898	815	892	1175	873	941
■ 細菌	59	72	89	83	86	81	73	63	70	63	52	52
■ 一般検査	529	543	559	478	538	489	577	587	531	479	458	529
■ 免疫血液・輸血	10	15	12	28	6	26	38	24	22	26	18	22
■ 血液	1057	1044	1092	1167	1128	1087	1264	1115	1063	1066	982	1169
■ 生化学	9187	9255	9376	9835	9860	8614	10361	9499	8965	8761	8233	9647