



新 病 院 整 備 だ よ り



みなさんの生活を支える公立病院

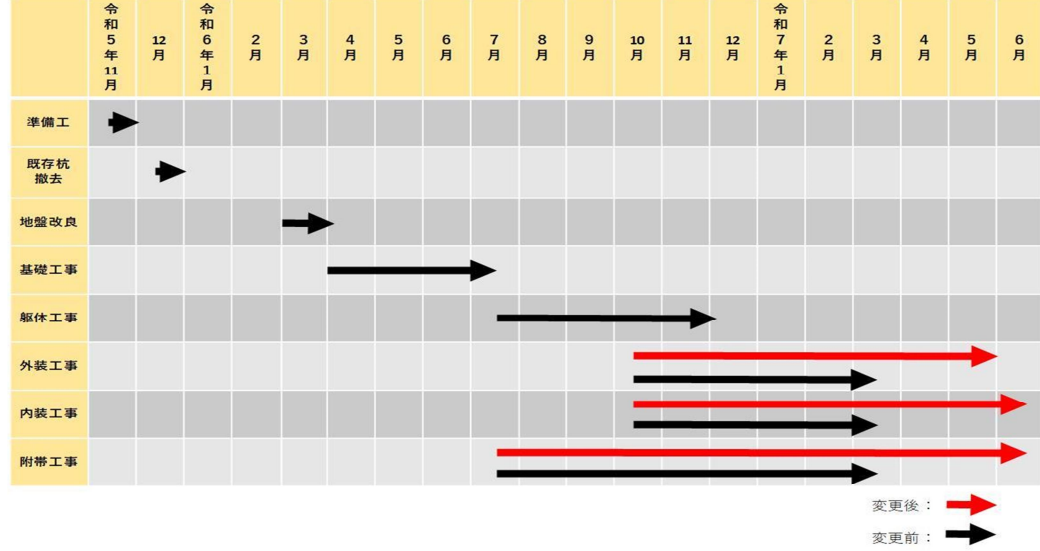
【新病院建築の工期延長について】

新病院本体棟の工事については、令和7年3月の完成を目指して工事を進めて参りましたが、この度令和7年6月までの工期延長を実施します。工期延長を実施する理由は、

- ① 働き方改革関連法の施行に伴う作業員の労働時間の制約
- ② 北信地区での大規模商業施設建設工事の影響による作業員不足
- ③ 建設業界での慢性的な人員不足
- ④ 地盤改良工事における再施工に伴う遅延
- ⑤ 厳寒期での外壁仕上工事、屋上設備工事を避けるための工程調整

の5点となります。町では、これらの理由に基づき、新病院建築における品質、安全を確保すると共に、建築工事に関連する事業（医療機器の購入など）との調整を早期に行う必要があることから、今のタイム

工事スケジュール



【新病院の開院日について】

新病院の開院日については、当初令和7年6月の開院を見込んでいましたが、建築工事の工期変更に伴い、令和7年9月の開院見込みに変更とさせていただきます。町民の皆様にはご心配をお掛けして申し訳ありませんが、ご理解のほどよろしくお願い致します。

引き続き、地域の健康と暮らしを支え、身近で信頼され愛される病院を目指して整備を進めたいと考えていますので、どうぞよろしく願います。

信越病院 ☎ (255) 3100