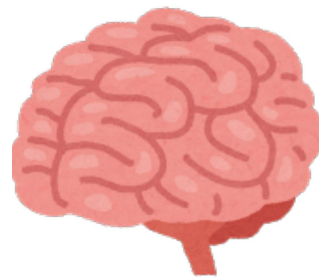


# 頭部MRI検査のご案内

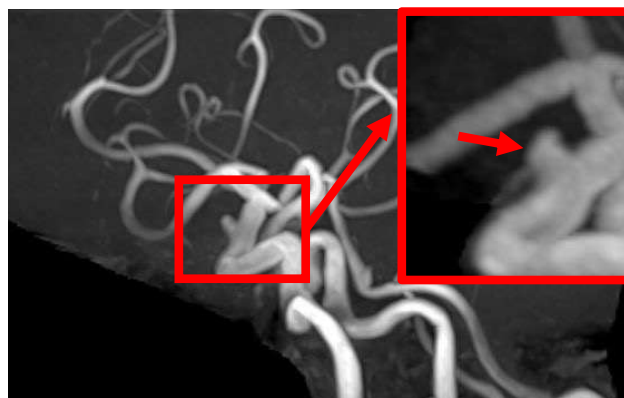


**MRI**という装置で脳、頭と首の血管の撮影をします。

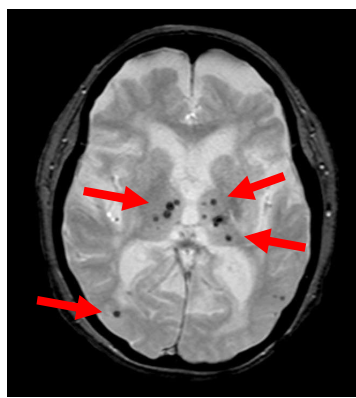
磁石の力と電波を使用して撮影するので放射線被ばくはありません。

脳梗塞・脳出血や脳の萎縮、動脈瘤などが発見できます。

※体内に金属・電子機器(ペースメーカー等)がある方はMRI検査が受けられません。詳しくは健診科にお尋ねください。



脳動脈瘤



小さな脳出血



頸動脈狭窄

検査は15分ほど寝ているだけで終わります。  
お気軽にお申込みください。

追加料金：20,900円(税込)