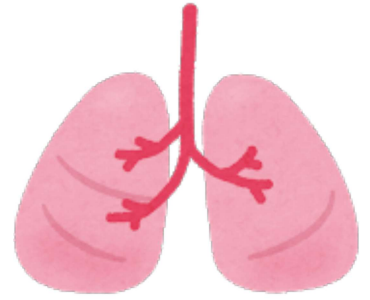


人間ドック オプション

低線量

# 肺CT検診のご案内

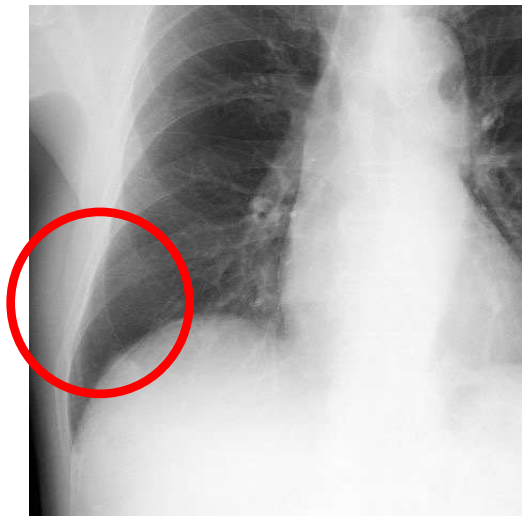


ご自分の肺、心配ではないですか？

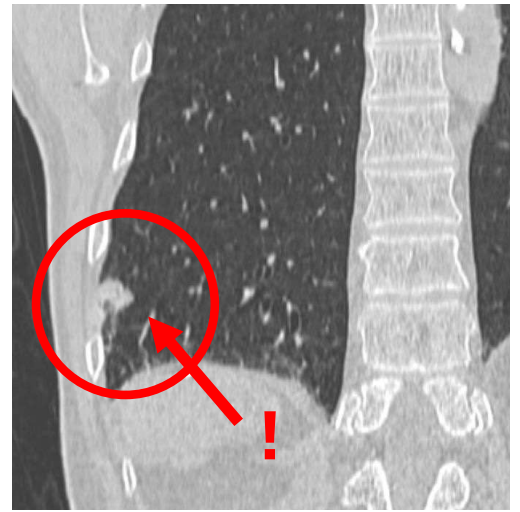
CT検査では、胸部レントゲン写真では見つけることのできない病気が見つかることがあります。

- ・ 実際の肺がんの例

?



レントゲン写真



CT画像

また当院の肺CT検診では通常の肺CT検査に比べおおよそ1/3の放射線被ばく量で検査を受けることができます。検査自体も5分ほどで終わります。

お気軽に  
お申込みください



追加料金：16,170円(税込)